

Koncentracijos stovyklos

---

# Koncentracijos stovyklos

---

- Koncentracijos stovykla – holokausto, genocido arba laikino įkalinimo įstaiga, kurioje žmonės laikomi teismo sprendimu, taip pat dėl politinių pažiūrų, rasės ar tautybės.



## AUŠVICO KONCENTRACIJOS STOVYKLA

- Aušvico (Osvencimo) koncentracijos stovykla buvo didžiausia nacistinės Vokietijos koncentracijos ir naikinimo stovykla, įkurta nacistų okupuotoje Lenkijoje. Visa ši stovykla buvo sudaryta iš 3 sektorių.



## Aušvicas I

Šis sektorius buvo administracinis viso komplekso centras.







## Aušvicas II

Tai antroji pagal dydį stovykla, naikinimo stovykla.







### Aušvicas III

Tai buvo darbo stovyklos sektorius





Osvencimas, arba Aušvicas yra miestas mažosios Lenkijos vaivadijoje, 50 km į vakarus nuo Krokuvos, dabar ten yra koncentracijos stovyklos muziejus.

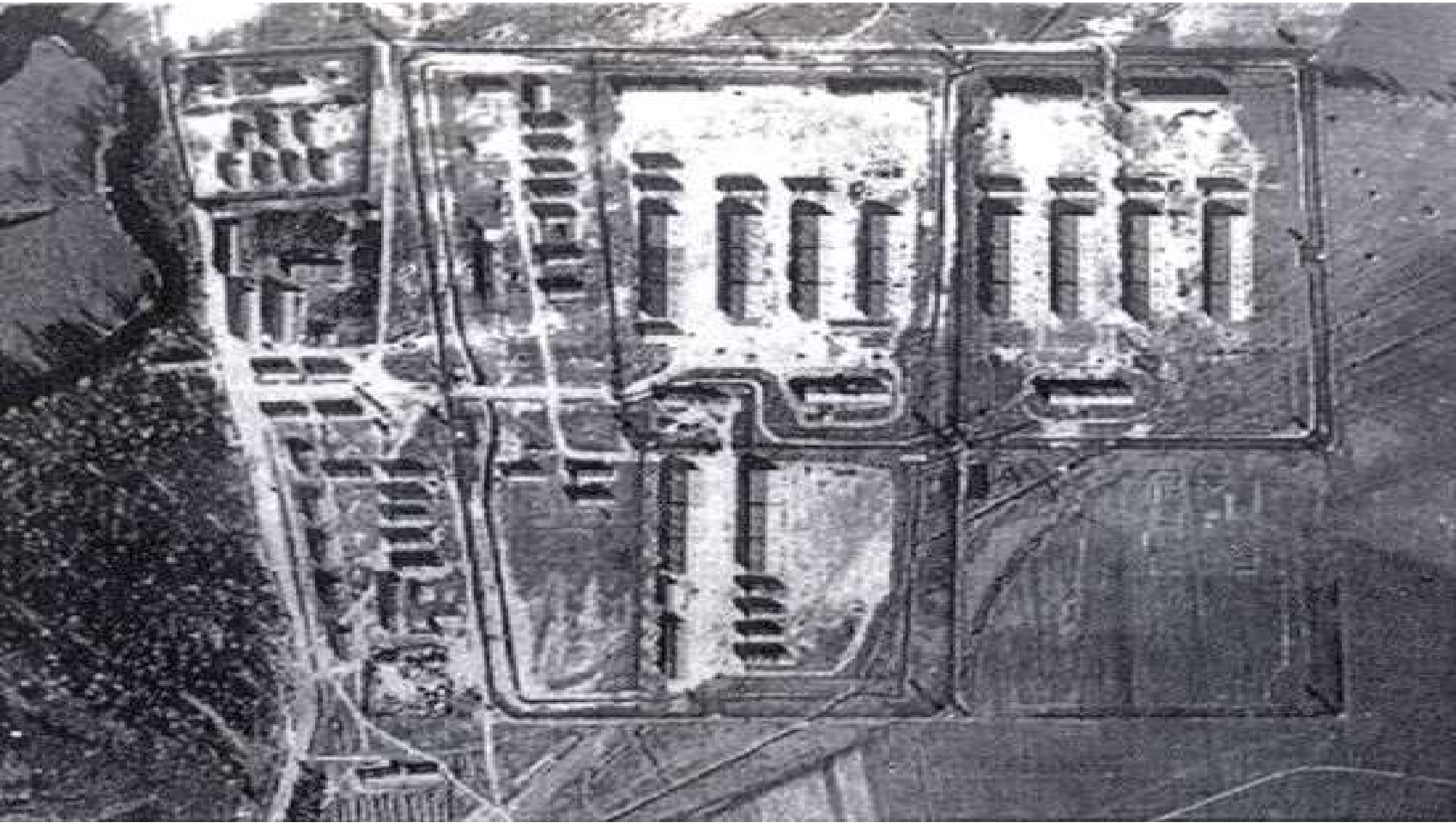


# Macikų koncentracijos stovykla



Ši koncentracijos stovykla yra įrengta Macikų kaime, 2 kilometrai į rytus nuo Šilutės.

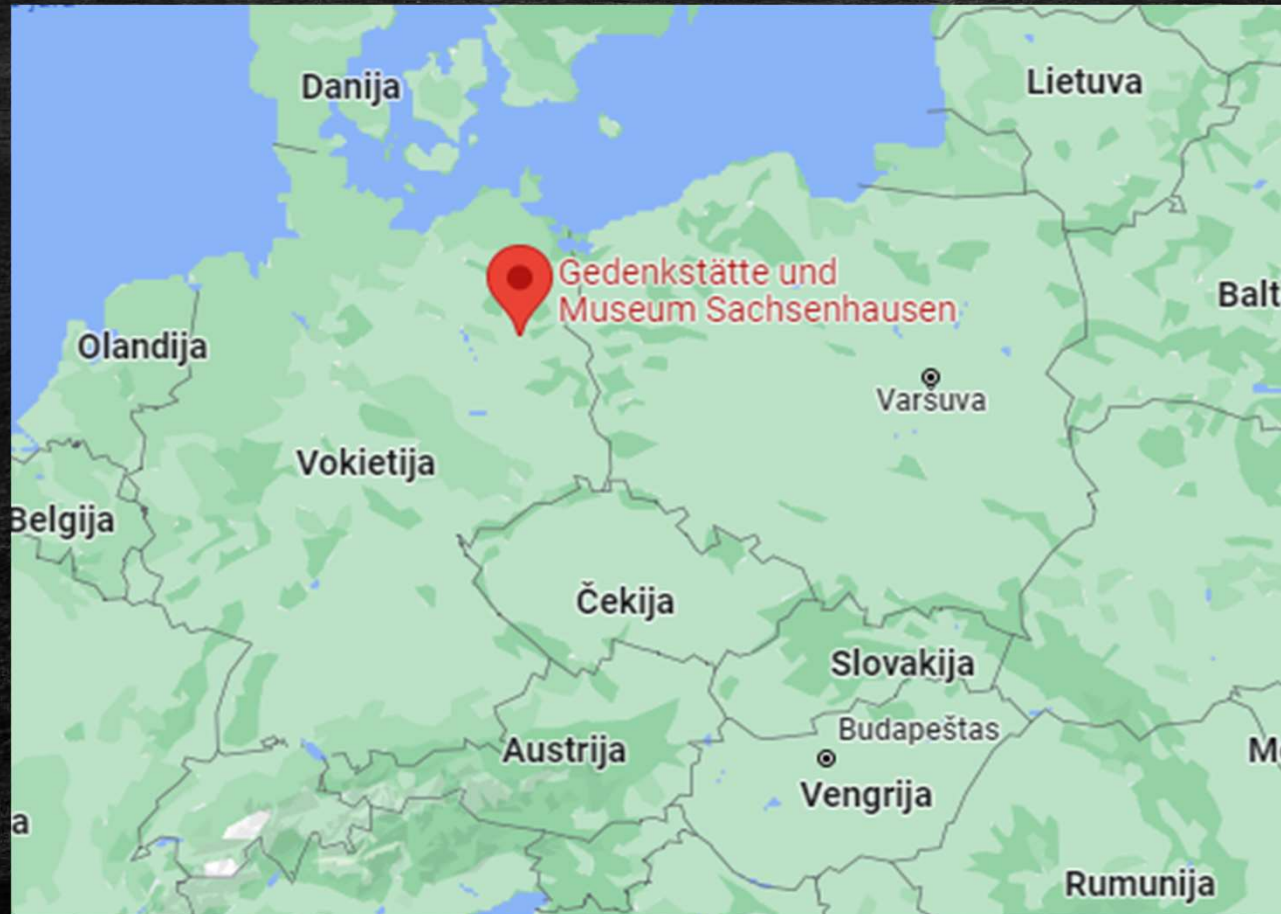




# Zachsenhauzeno koncentrācijas stovykla



Veikusi Vokietijoje, Brandenburgo žemėje, Ora  
nienburgo mieste Zaksenhauzeno rajone, 35 km  
į šiaurę nuo Berlyno.







Schutzhaftlager

. Zaksenhauzene buvo uždaryta žymių kalinių:

---

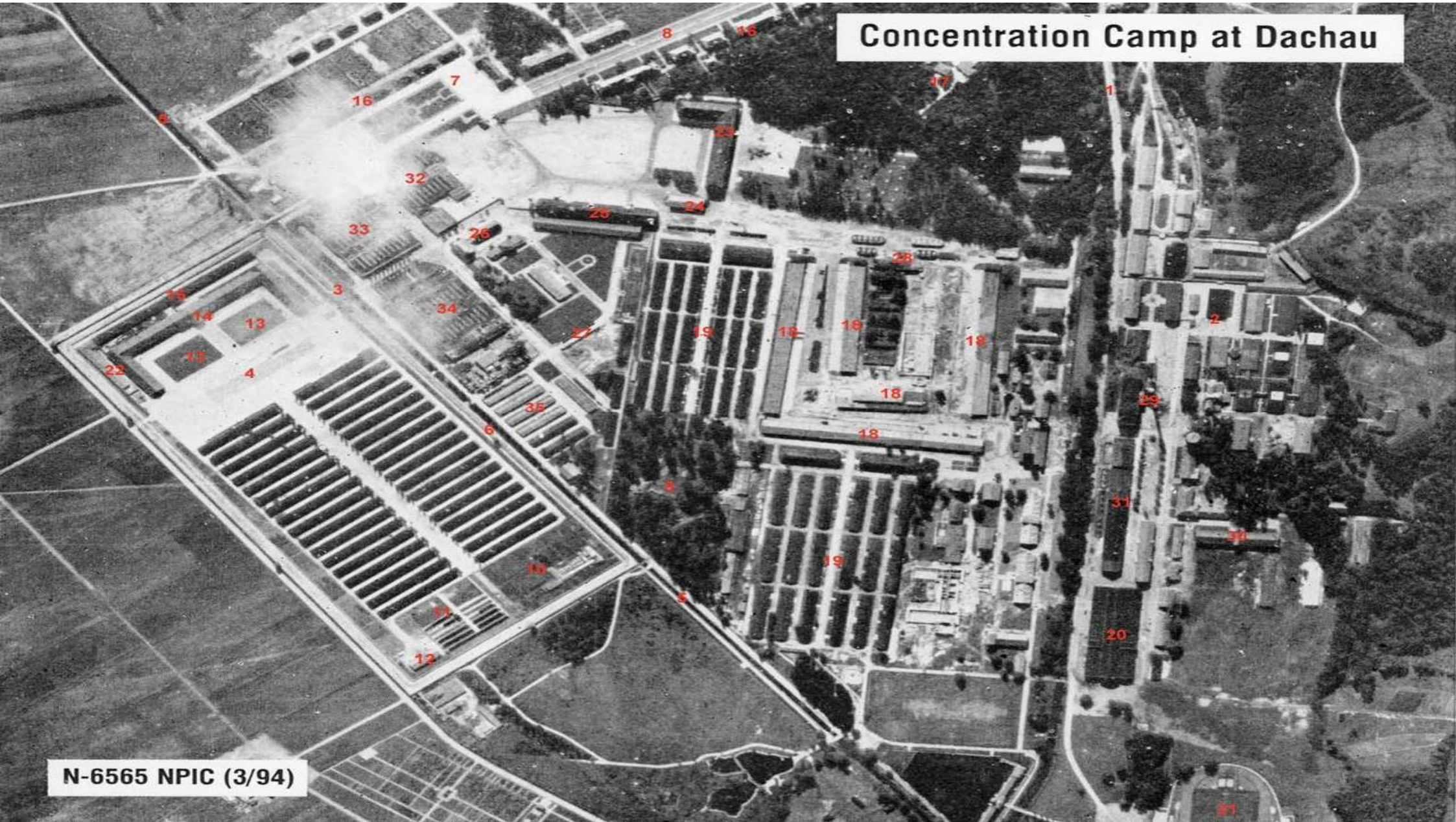
- Jakovas Džiugašvilis, Stalino vyriausias sūnus
- Herschel Grynszpan, vokiečių diplomato žudikas, išprovokavęs Krištolinės nakties pogromą
- Paul Reynaud, Prancūzijos ministras pirmininkas

# Dachau koncentracijos stovykla



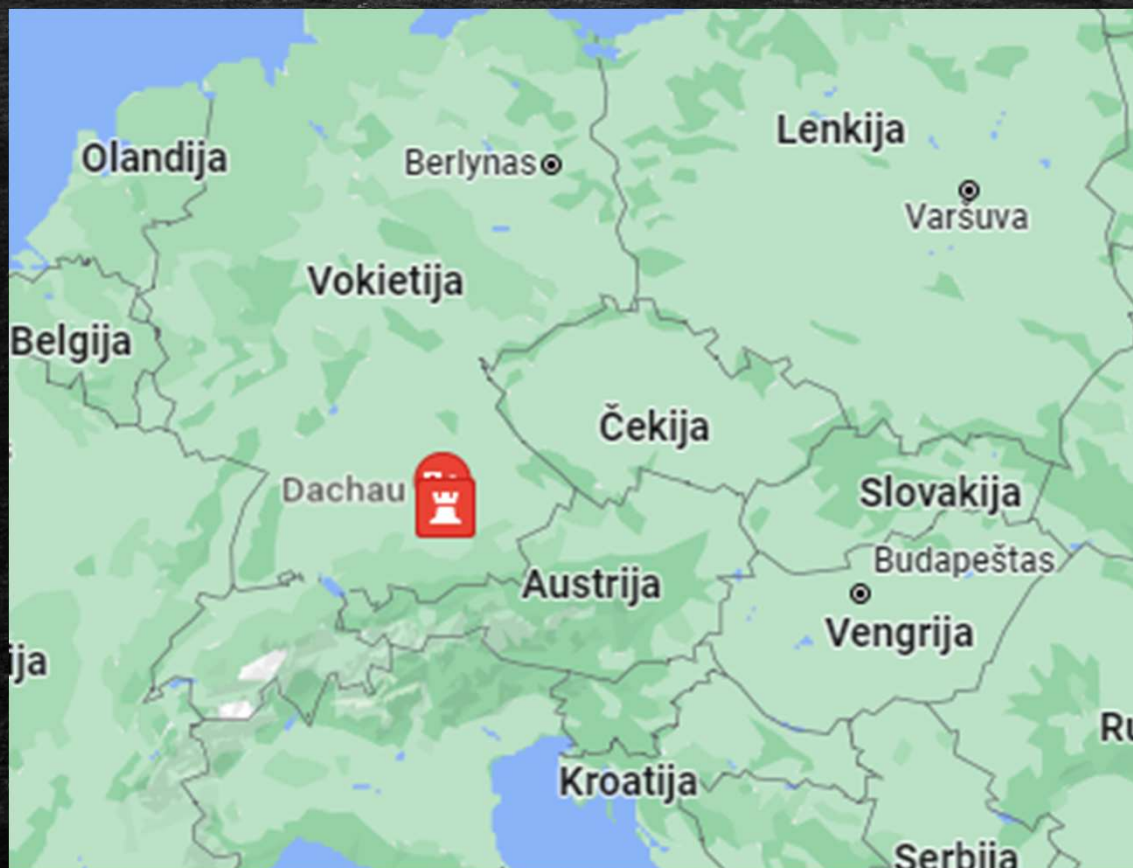


**Concentration Camp at Dachau**



**N-6565 NPIC (3/94)**

Ši koncentracijos stovykla buvo įkurta Vokietijoje, Bavarijoje, į šiaurę nuo Miuncheno, prie Dachau miesto, veikusi 1933–1945 m.



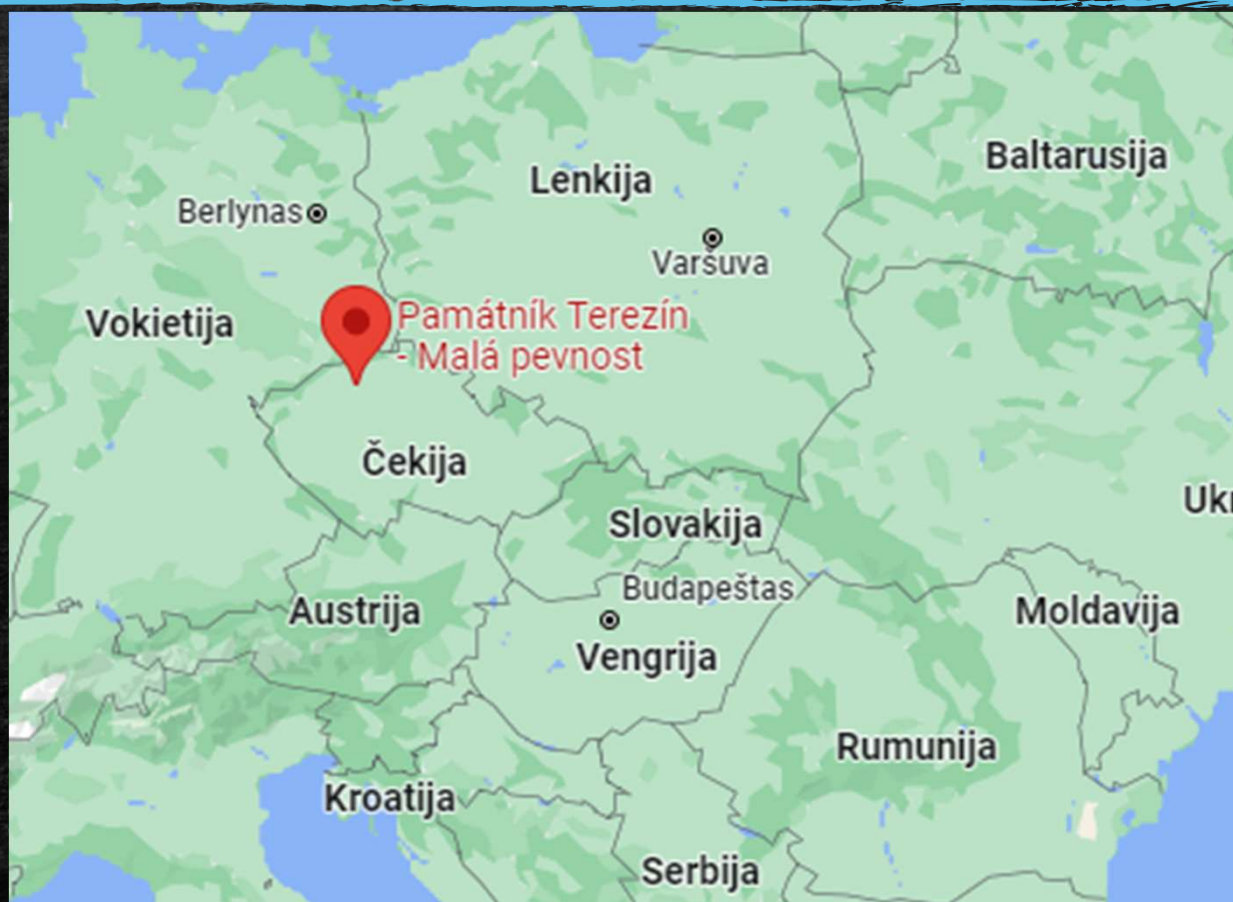
# Terezino koncentracijos stovykla







Ši stovykla yra Čekijoje.



## Valstybinis Maidaneko muziejus

---

- Stovykla šiandien užima apie pusę jos buvusios teritorijos 2.7 km<sup>2</sup> (ca. 670 acres). Nors beveik visa teritorija buvo užstatyta namais, šiandien daugiau nei pusė teritorijos yra tuščia. Liublino miestas po Antrojo Pasaulinio karo išaugo triskart ir Maidanekas yra miesto sudėtyje. Koncentracijos stovykla yra gerai matoma vietiniams gyventojams. Šis faktas yra visuomet pastebimas lankytojų. Namai, sodai ir daugiabučiai ribojasi su koncentracijos stovyklos ribomis ir tai yra vaizdas, kurį ten gyvenantys žmonės mato kasdien.



# Memorialai

- Flossenbürg koncentracijos stovyklos memorialas
- Bergeno-Belseno memorialas
- Neuengamme koncentracijos stovyklos memorialas



Ačiū už dėmesį

---

Darba atliko 2ga klasės mokiniai